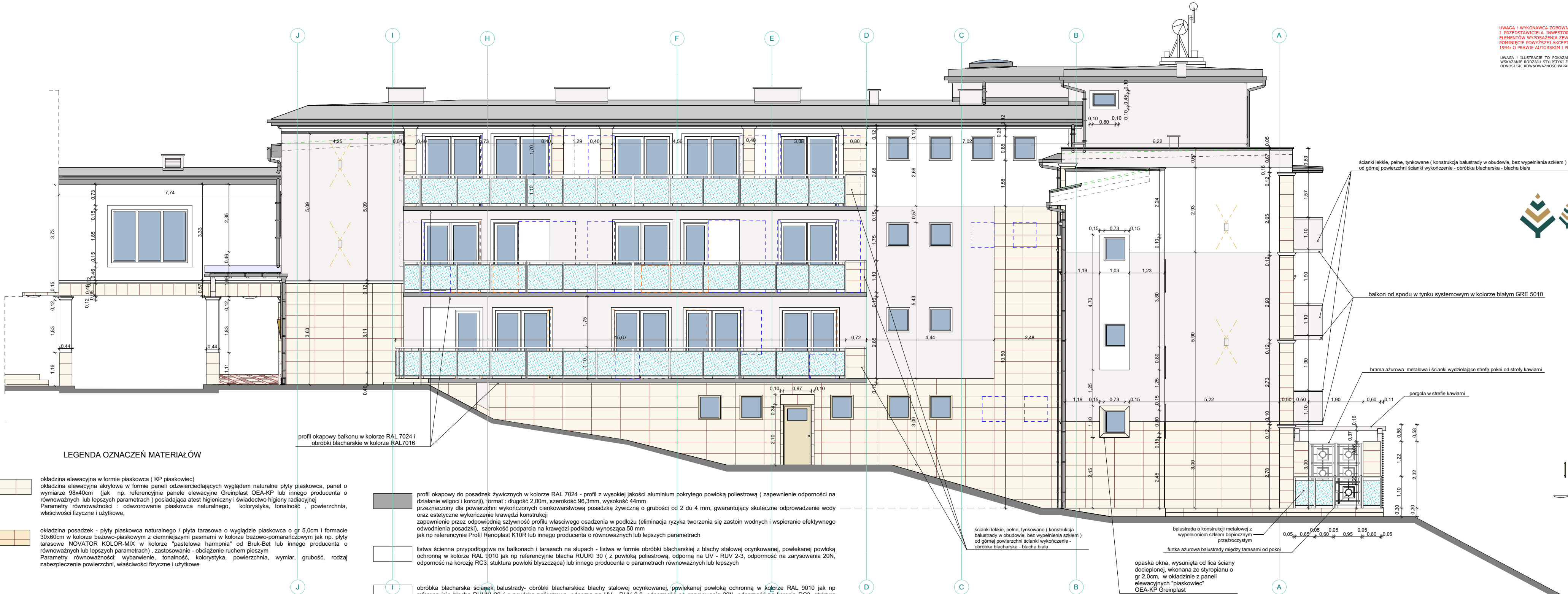


UWAGA I WYKONAWCA ZOBOWIĄZANY JEST DO DOKONANIA UZGODNIEŃ I UZYSKANIA AKCEPTACJI PROJEKTANTA I PRZEDSTAWICIELA INWESTORA DLA WSZYSTKICH MATERIAŁÓW IZOLACYJNYCH, WYKONCZENIOWYCH ORAZ ELEMENTÓW WYPOSAŻENIA ZEWNĘTRZNEGO (np. balustrady) PRZED ICH ZAKUPAMI I WŁADANIAM. POWNIENIE POWYŻSZEJ AKCEPTACJI STANOWIĆ BĘDZIE NARUSZENIE ART. 16 I ART. 49 UCH Z USTAWY z dnia 4 lutego 1994r. O PRAWIE AUTORSKIM I PRAWACH POKREWNYCH (DZ.U. 2022 poz. 2509)

UWAGA I ILUSTRACJE TO POKAZANIE REFERENCYJNE DOBRANYCH ELEMENTÓW, URZĄDZEŃ LUB MATERIAŁÓW, WSKAZANIE RODZAJU STYLISTYKI ELEMENTÓW, WYGLĄDU, PARAMETRÓW TECHNICZNYCH, KOLORÓW, DO KTÓRYCH ODNOSI SIĘ RÓWNOWARTOŚĆ PARAMETRÓW *



LEGENDA OZNACZEŃ MATERIAŁÓW

- okładzina elewacyjna w formie piaskowca (KP piaskowiec)
- okładzina elewacyjna akrylowa w formie paneli odwzorowujących wygląd naturalne płyty piaskowca, panel o wymiarze 98x40cm (jak np. referencyjne panele elewacyjne Greinplast OEA-KP lub innego producenta o równoważnych lub lepszych parametrach) posiadająca atest higieniczny i świadectwo higieny radiacyjnej
- Parametry równoważności : odwzorowanie piaskowca naturalnego, kolorystyka, tonałność , powierzchnia, właściwości fizyczne i użytkowe,
- okładzina posadzek - płyty piaskowca naturalnego / płyta tarasowa o wyglądzie piaskowca o gr 5,0cm i formacie 30x60cm w kolorze beżowo-piaskowym z ciemniejszymi pasmami w kolorze beżowo-pomarańczowym jak np. płyty tarasowe NOVATOR KOLOR-MIX w kolorze "pastelowa harmonia" od Bruk-Bet lub innego producenta o równoważnych lub lepszych parametrach), zastosowanie - obciążenie ruchem pieszym
- Parametry równoważności: wybarwienie, tonałność, kolorystyka, powierzchnia, wymiar, grubość, rodzaj zabezpieczenie powierzchni, właściwości fizyczne i użytkowe
- schody terenowe (z tarasów) - w formie bloków schodowych o wyglądzie kamienia naturalnego (piaskowiec) wymiar 1 stopnia : 100x35x15cm
- stopnie blokowe w kolorze beżowo-piaskowym z ciemniejszymi pasmami w kolorze beżowo-pomarańczowym jak np. stopnie blokowe NOVATOR KOLOR-MIX w kolorze "pastelowa harmonia" od Bruk-Bet lub innego producenta o równoważnych lub lepszych parametrach), zastosowanie obciążenie ruchem pieszym
- Parametry równoważności: wybarwienie, tonałność, kolorystyka, powierzchnia, wymiar, grubość, rodzaj zabezpieczenie powierzchni, właściwości fizyczne i użytkowe
- palisada obrzeża tarasu - w formie ścianek o wyglądzie kamienia naturalnego (piaskowiec/kalcylt) w formacie : 8x40x100cm
- palisada w kolorze jasno kremowo- beżowym z ciemniejszymi pasmami w kolorze ciemno beżowo- rdzawym jak np. palisada LEGATO MELANZ w kolorze "kalcylt kremowo-beżowy" od Bruk-Bet lub innego producenta o równoważnych lub lepszych parametrach), zastosowanie obciążenie ruchem pieszym
- Parametry równoważności: wybarwienie, tonałność, kolorystyka, powierzchnia, wymiar, grubość, rodzaj zabezpieczenie powierzchni, właściwości fizyczne i użytkowe
- tynk w kolorze biały GRE 5010 (baranek 1,5mm)
- tynk w kolorze jasny kaszmir GRE 5920 (baranek 1,5mm)

tynk elewacyjny w systemie docieplenia ścian, tynk cienkowarstwowy elewacyjny – o fakturze „baranek 1,5mm” nanosilikonowa jak np. firmy Greinplast lub innego producenta o równoważnych lub lepszych parametrach. Tynk o właściwościach samoczyszczących, odporny na wilgoć, zabrudzenia i warunki atmosferyczne, elastyczny co zapobiega mikropręknięciom, paroprzepuszczalny (zapobieganie gromadzeniu wilgoci w ścianie). W projekcie przyjęto produkty firmy GREINPLAST , możliwe jest zastosowanie produktów innych firm pod warunkiem spełnienia równoważności (parametry równoważne lub lepsze) przez produkty zamienne dla właściwości chemicznych, fizycznych, kolorystyki - wybarwienia i właściwości użytkowych opisanych powyżej tynków. Kolory tynków na elewacji : biały GRE 5010 i jasny kaszmir GRE 5920

- profil okapowy do posadzek żywicznych w kolorze RAL 7024 - profil z wysokiej jakości aluminium pokrytego powłoką poliesterową (zapewnienie odporności na działanie wilgoci i korozji), format : długość 2,00m, szerokość 96,3mm, wysokość 44mm przeznaczony dla powierzchni wykończonych cienkowarstwową posadzką żywiczną o grubości od 2 do 4 mm, gwarantujący skuteczne odprowadzenie wody oraz estetyczne wykończenie krawędzi konstrukcji
- zapewnienie przez odpowiednią sztywność profilu właściwego osadzenia w podłożu (eliminacja ryzyka tworzenia się zastoju wodnych i wspieranie efektywnego odprowadzenia posadзки), szerokość podparcia na krawędzi podkładu wynosząca 50 mm jak np referencyjnie Profil Renoplast K10R lub innego producenta o równoważnych lub lepszych parametrach
- listwa ścienna przypodłogowa na balkonach i tarasach na słupach - listwa w formie obróbki blacharskiej z blachy stalowej ocynkowanej, powlekanej powłoką ochronną w kolorze RAL 9010 jak np referencyjnie blacha RUUKI 30 (z powłoką poliesterową, odporną na UV - RUV 2-3, odporność na zarysowania 20N, odporność na korozję RC3, szklura powłoki błyszcząca) lub innego producenta o parametrach równoważnych lub lepszych
- obrobka blacharska ścianek balustrady- obróbki blacharskie z blachy stalowej ocynkowanej, powlekanej powłoką ochronną w kolorze RAL 9010 jak np referencyjnie blacha RUUKI 30 (z powłoką poliesterową, odporną na UV - RUV 2-3, odporność na zarysowania 20N, odporność na korozję RC3, szklura powłoki błyszcząca) lub innego producenta o parametrach równoważnych lub lepszych
- obrobki blacharskie obróbki blacharskie i okucia wykonać z blachy stalowej ocynkowanej, powlekanej powłoką ochronną w kolorze RAL 7016 jak np. referencyjnie blacha z powłoką TOPMAT kolor TOPMAT RAL7016 od BLACHY- PRUSZYŃSKI lub innego producenta o parametrach równoważnych lub lepszych.
- Wymagania : grubość powłoki 35um , wysoka odporność na promieniowanie UV oraz na korozję, gwarancja techniczna 35 lat, estetyczna 20lat, wysoka odporność na fotochemiczne procesy starzenia, odporność na UV - poziom zgodny z klasyfikacją RUV4
- rynny i rury spustowe stalowe, powlekane obustronnie powłoką ochronną w kolorze RAL 7016 - odporną na uszkodzenia mechaniczne, o wysokiej odporności na korozję i o wysokiej trwałości koloru (jak np. system rynnowy NIAGARA okrągła od BLACHY- PRUSZYŃSKI lub innego producenta o parametrach równoważnych lub lepszych)
- pokrycie dachów - membrana dachowa w kolorze szarym
- farba do drewna (pregola na tarasie) w kolorze jasny kaszmir lub kremowy (do decyzji po uzyskaniu próbek na drewnie), kryjąca, do stosowania na zewnątrz (jak np. farba do drewna Remmers Deckfarbe w kolorze Kszamir lub Kremowy lub innego producenta o równoważnych lub lepszych parametrach) z formułą chroniącą drewno przed wilgocią, promieniowaniem UV, grzybami i skrajnymi temperaturami, tworząca warstwę dekoracyjną, która zachowuje estetyczny wygląd przez wiele lat, farba silnie kryjąca - maskująca przebarwienia drewna i inne niedoskonałości, pozwalająca uzyskać jednolity kolor bez smug czy zacieków, nie blokująca całkowicie struktury drewna (powierzchnia zachowuje naturalny rysunek słojów), tworzy "oddychającą powłokę" regulując wilgotność drewna
- farba o niskiej zawartości lotnych związków organicznych (LZO), wysokiej przyczepności i krótkim czasie schnięcia

- farba do drewna (treja dla zieleni pnącej) w kolorze ciemnozielonym
- farba do drewna w kolorze zieleni butelkowej, kryjąca, do stosowania na zewnątrz (jak np. farba do drewna Remmers Deckfarbe w kolorze zieleni butelkowej 3606 lub innego producenta o równoważnych lub lepszych parametrach) z formułą chroniącą drewno przed wilgocią, promieniowaniem UV, grzybami i skrajnymi temperaturami, tworząca warstwę dekoracyjną, która zachowuje estetyczny wygląd przez wiele lat, farba silnie kryjąca - maskująca przebarwienia drewna i inne niedoskonałości, pozwalająca uzyskać jednolity kolor bez smug czy zacieków, nie blokująca całkowicie struktury drewna (powierzchnia zachowuje naturalny rysunek słojów), tworzy "oddychającą powłokę" regulując wilgotność drewna
- farba o niskiej zawartości lotnych związków organicznych (LZO), wysokiej przyczepności i krótkim czasie schnięcia
- opaski ozdobne wokół okien w kolorze biały (baranek 1,5mm) , wykonane ze styropianu o gr 2,0cm, wykończone tynkiem systemowym jak elewacja
- szerokość opasek w zależności od otworu okiennego wg. rys. elewacji 10,0cm, 15,0cm lub zmienna 10-20,0 cm
- gzymsy ozdobne w kolorze biały o wymiarze dla 1 szt. 4,0x11,5x200,0cm
- rdzeń: styropian EPS200, pokrycie tynkiem sztukatorskim na bazie żywicy akrylowej i kwarcu, powierzchnia utwardzona, gotowa do malowania, powierzchnia gładka o strukturze zbliżonej do papieru ściernego o granulacji 100 - 120
- jak np listwa elewacyjna "L41" od StyroStyl lub innego producenta o równoważnych lub lepszych parametrach (wymiary, materiał, wykończenie materiałowe powierzchni)

bariery stalowe w kolorze stali nierdzewnej w wykończeniu satynowym

elementy pionowe oraz poręcze z rur stalowych (Ø 50mm), elementy wypełnienia-- szkło bezpieczne, bezbarwne, przezroczyste elementy konstrukcji balustrady i poręcze wykonane ze stali nierdzewnej o wykończeniu satynowym - redukcja pobłasku (stal kwasoodporna)

furtki ażurowe w wygrodzonych strefach pokoi na tarasie ziemnym, brama ażurowa ze strefy kawiarni oraz przegrody strefy do pokoi na balkonach - wykonane jako ażurowe ze stali nierdzewnej o wykończeniu satynowym

kratki wentylacyjne zewnętrzne w kolorze biały

wentylacyjna kratka jak np referencyjnie wentylacyjna kratka Dalap SUVLA125 lub innego producenta o równoważnych lub lepszych parametrach, wyposażona w siatkę, daszek, okapnik oraz kolnierzy przyłączeniowy, wykonana z wysokiej jakości trwałej stali nierdzewnej w kolorze matowej bieli. Wyposażenie w drobną siatkę przeciw owadom zabezpieczającą kanał wentylacyjny przed wnikaniem większych drobin kurzu, wody deszczowej oraz małych zwierzętami i owadami.

Elewacyjne aplikacje przestrzenne



podświetlane aplikacje przestrzenne elewacyjne w kolorze barw firmowych i kolorze złotym (logo i nazwa), wykonane z metalu, dibondu lub poliwęglanu litego (gr 3mm) , z nadrukiem kolorowym, mocowane na elewacji napis - litery przestrzenne z pleksy lub dibondu z efektem 3 - wymiarowości

Wyburzenia i zamurowania

otwory zamurowane - obrys

otwory wybite - obrys

Oświetlenie

oprawy oświetleniowe na elewacji (światło góra/dół) - opis i wygląd wg rys. 7.8,9,10AWa i 10AWb

oprawy oświetlenia ściennego na elewacji - w kolorze ceglastym opis i wygląd wg rys. 7.8,9,10 AWa i 10AWb

oprawy oświetlenia sufitowego zewnętrznego - w kolorze miedzianego szkła opis i wygląd wg rys. 7.8,9,10AWa i 10AWb

pasma LED - w kolorze światła neutralny biały - opis i lokalizacja wg rys. 7.8,9,10AWa i 10AWb

OBIEKT	BUDYNEK A - BUDYNEK SANATORYJNY	TYTUŁ PROJEKTU:	
LOKALIZACJA	ul. Kulczyńskiego 7, dz nr 1316/1, obręb Iwnicz-Zdrój	Przebudowa i termomodernizacja budynku w ramach zadania pn. " Termomodernizacja Ośrodka ŚWIERKOWY ZDRÓJ MEDICAL SPA Budynek A"	
INWESTOR	ŚWIERKOWY ZDRÓJ MEDICAL SPA Sp. z o.o.		
BRANŻA	ARCHITEKTURA		
STADIUM	PROJEKT WYKONAWCZY- ARCHITEKTONICZNY		
NAZWA RYS	ELEWACJA ZACHODNIA	data	podpis
projektant : mgr inż. arch. Magdalena Kręzątek-Łojek nr upraw. Rz/ A-12/11		15.09.2025r	
SKALA 1:100	wszelkie prawa autorskie zastrzeżone	NR RYS	9AW